

Sichere Entnahme von Querlatten aus Lkw-Seitenwänden

Die Johnson Controls Interiors GmbH & Co. KG, Rastatt, hat ihren Standort auf dem Gelände eines Automobilherstellers, für den sie exklusiv Fahrzeugsitze fertigt. Zum Produktportfolio gehören außerdem Ausstattungskomponenten für den Innenraum von Pkw. Die Auslieferung der produzierten Teile an den Auftraggeber erfolgt „just in sequence“. Die Ausgangsprodukte von verschiedenen Herstellern aus dem In- und Ausland erreichen das Werk per Lkw.

Eintreffende Lkw werden überwiegend auf dem Hof des Standortes entladen. Dazu entfernen Mitarbeiter die Querlatten der Trailerwände, die das Transportgut seitlich sichern. Die Latten befinden sich in Höhen zwischen zwei und vier Metern über dem Erdboden und müssen per Hand entnommen werden. Mitarbeiter steigen hierzu auf Leitern oder direkt auf die Fahrzeuge. In beiden Fällen besteht Sturzgefahr sowie ein erhöhtes Verletzungsrisiko durch herunterfallende Latten. Bislang war nicht klar geregelt, wie diese Arbeit auszuführen ist.

Ein einfaches Hilfsmittel ermöglicht die Entnahme der Latten vom Boden aus. Dazu wurde ein Aluminiumrohr mit einem Klemmmechanismus versehen, der über einen Seilzug und einen Hebel am anderen Ende bedienbar ist. Die Greifer sind in zwei Längen für Außen- oder Dockbereich konstruiert. Mit dem neuen Hilfsmittel kann das Entnehmen der Querlatten vom Lkw deutlich einfacher und sicherer durchgeführt werden.

2012

Jahr: **2012**
Kategorie: **Bauarbeiten**
Kontakt: **Johnson Controls Interiors
GmbH & Co. KG**

Mercedesstraße 1

76437 Rastatt

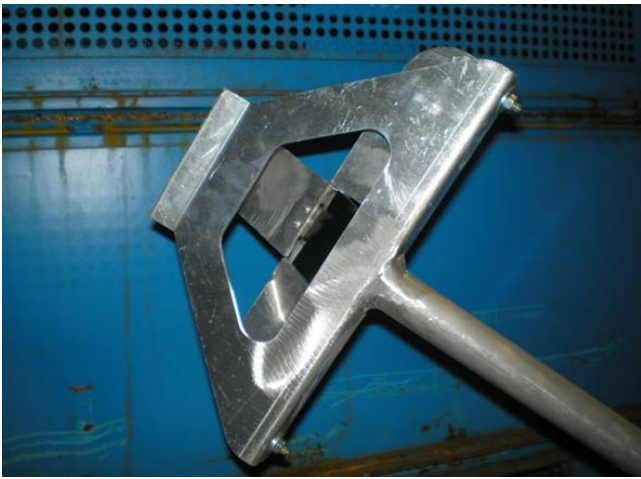
Internet: www.jci.com



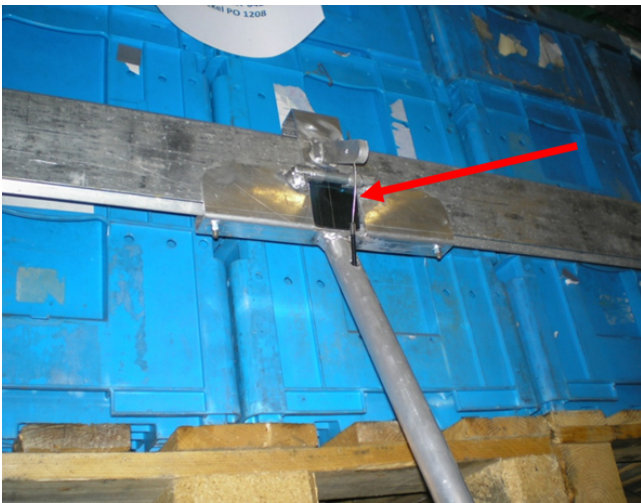
Querlatten müssen entfernt werden



Lattengreifer



„Großer“ Lattengreifer - Außenbereich



„Kleiner“ Lattengreifer - Dockbereich



Sichere Handhabung



Verringerung der Gefährdung durch Umknicken, Herabstürzen, herabfallende Latten